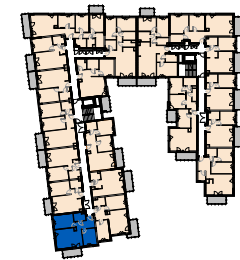




# NA SKRAJU

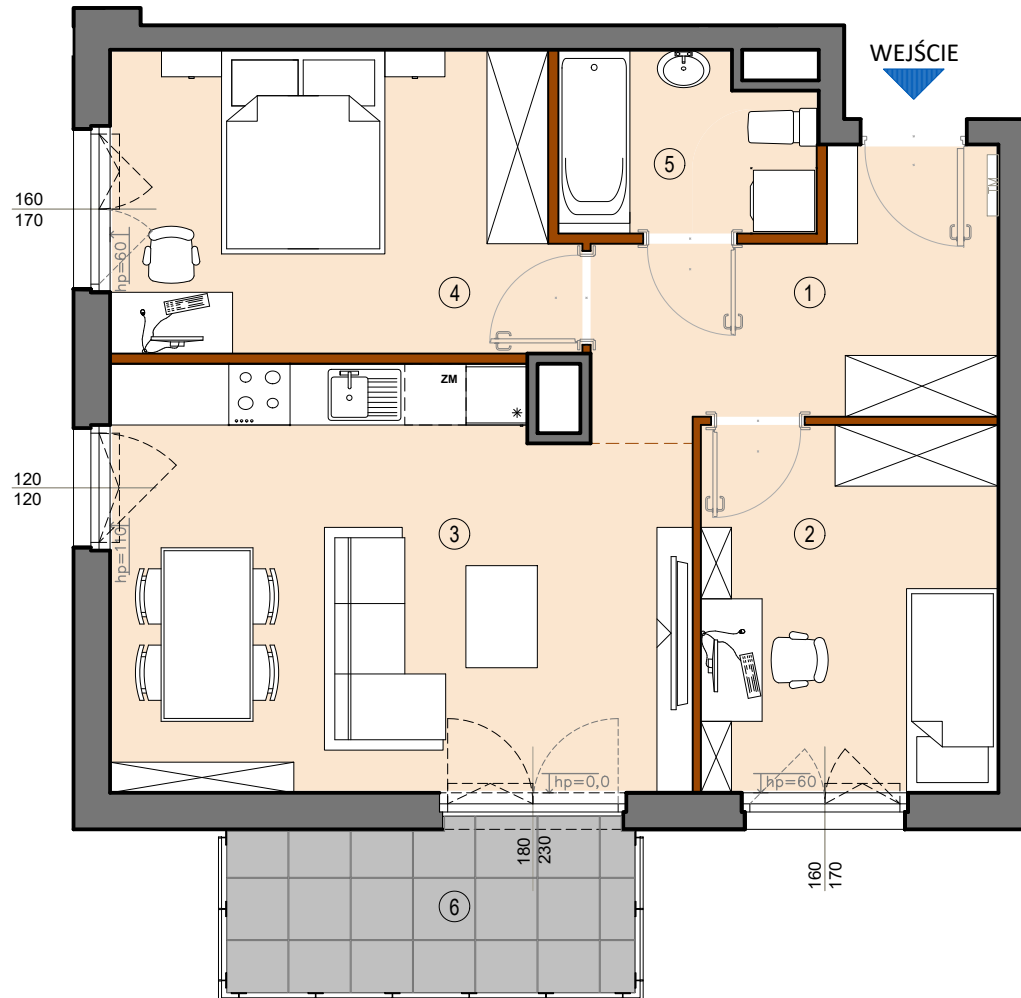
BUDYNEK MIESZKALNY WIELORODZINNY  
przy ul. Henryka Brodatego 51 w Warszawie



PIĘTRO	P	I	II	III
MIESZKANIE NR	-	-	26	-
<b>ZESTAWIENIE POW. UŻYTKOWYCH POMIĘSZCZEŃ</b>				
NR	NAZWA POMIĘSZCZENIA	POW. (m <sup>2</sup> )		
1	PRZEDPOKÓJ	8,58m <sup>2</sup>		
2	SYPIALNIA	10,38m <sup>2</sup>		
3	SALON Z ANEKSEM KUCHENNYM	22,52m <sup>2</sup>		
4	SYPIALNIA	12,99m <sup>2</sup>		
5	ŁAZIENKA	4,19m <sup>2</sup>		
<b>POW. UŻYTKOWA LOKALU</b>		<b>58,66m<sup>2</sup></b>		
<i>POW. POD ŚCIANKAMI DZIAŁOWYMI Z MOŻLIWOŚCIĄ ARANŻACJI</i>		1,32m <sup>2</sup>		
6	BALKON	6,32m <sup>2</sup>		

**WYSOKOŚĆ MIESZKANIA - około 2,57m\***

\* WYSOKOŚĆ PODANA OD NIEWYKONCZONEJ POSADZKI (SZUCHTY) DO OTWYKOWANEGO SUFITU








0 100 200cm



UWAGA:

- LOKALIZACJE PRZYBÓRÓW SANITARNYCH, OSPRZĘTU ELEKTRYCZNEGO ITP. PODANO ORIENTACYJNIE NA BAZIE PROJEKTU BUDOWLANEGO. W TRAKCIE REALIZACJI PRAC BUDOWLANYCH MOGĄ WYSTĄPIĆ NIEWIELKIE RÓŻNICE W USYTUOWANIU ELEMENTÓW.
- POWIERZCHNIA UŻYTKOWA LOKALU JEST OKREŚLONA NA PODSTAWIE ROZPORZĄDZENIA MINISTRA ROZWOJU Z DN. 11 WRZEŚNIA 2020R. W SPRAWIE SZCZEGÓLOWEGO ZAKRESU I FORMY PROJEKTU BUDOWLANEGO, ZGODNIE Z ZASADAMI ZAWARTYMI W POLSKIEJ NORMIE PN-ISO 9836: 2015-12.
- PRZEDSTAWIONA NA RZUTACH ARANŻACJA MA CHARAKTER PRZYKŁADOWY. UMEBLOWANIE NIE STANOWI WYPOSAŻENIA NABYWANEGO LOKALU.
- NINIEJSZA KARTA KATALOGOWA ZOSTAŁA OPRACOWANA NA PODSTAWIE PROJEKTU BUDOWLANEGO NIE STANOWI ONA WIERNEGO ODWZROBIENIA POWSTAŁEGO LOKALU MIESZKALNEGO KARTY MAJĄ JEDYNE SŁUŻYĆ WSKAZANIU POŁOŻENIA PROJEKTOWANYCH POMIĘSZCZEŃ LOKALU WYRSOWANYCH NA PODSTAWIE PROJEKTU BUDOWLANEGO. W TOKU DALSZEGO PROJEKTOWANIA MOGĄ WYSTĄPIĆ NIEWIELKIE ZMIANY W STOSUNKU DO INFORMACJI ZAWARTYCH W KARCIE KATALOGOWEJ. NINIEJSZA KARTA NIE STANOWI WIĄZĄCEGO OPISU PREZENTOWANEGO LOKALU. PROJEKT CHRONIONY PRAWEM AUTORSKIM. RYSUNEK NIE PRZEZNACZONY DO CELÓW WYKONAWCZYCH.

LEGENDA:

-  obniżenia
-  obrys powierzchni
-  ściana rozbierna z możliwością aranżacji
-  ściana nierozbierna
-  okno z uchylmem otwierane jako pierwsze



**Kalter Nieruchomości Projekt 17 Sp. z o.o.**  
ul. Augustowska 8, 15-218 Białystok  
[www.kalternieruchomosci.pl](http://www.kalternieruchomosci.pl)

Biuro sprzedaży Warszawa  
ul. Pańska 98 lokal 106  
00-834 Warszawa  
T. 22 509 72 72. M. 731 808 316  
E. [warszawa@kalternieruchomosci.pl](mailto:warszawa@kalternieruchomosci.pl)

**GIS ARCHITEKCI Sp. z o.o.**  
ul. Pęcicka 9 lok 2  
01-688 Warszawa  
[www.gisarchitekci.pl](http://www.gisarchitekci.pl)